

Opdrachtenfiche

- Zoek 4 willekeurige zaden of vruchten van planten of bomen. Geef ook de naam van de plant of boom
- Verzamel in een eierdoosje 6 verschillende 'gevoelens'. Als de jury kan raden welke gevoelens je bedoelt met de verzamelde materialen uit de natuur, is de opdracht geslaagd.
Voorbeeldgevoelens: zacht, hard, prikkend, slijmerigs, koud, ritselend, warm, nat, droog...
- Zoek 7 verschillende blaadjes van bomen. Geef ook de naam van de boom (hier kan je determinatiefiches voor gebruiken).
- Meet de hoogte van een boom naar keuze op de speelplaats.
Volg hiervoor het stappenplan op de achterzijde van deze fiche.
- Ga op zoek naar 3 eetbare planten. We hebben ze nodig voor de pannenkoeken. Breng je ze naar de jury?
Eetbare planten zijn: brandnetel, paardenbloem, bieslook, hondsdrif, madeliefje, duizendblad, rode en witte klaver, viooltjes, de bloemetjes van de vlier, witte dovenetel, munt... Je mag zoekkaarten of bloemengidsen gebruiken.
Let wel op dat je de wortels niet uittrekt. Pluk ook geen bloemen voordat je er zeker van bent dat er nog exemplaren in de buurt staan!
- Ga op zoek naar een duizendpoot of een miljoenpoot (loupepotje)
Je ziet het verschil door het aantal paar poten per segment te tellen, NIET door het totaal aantal poten! Duizendpoten zijn jagers, hebben gifklauwen en maar 1 paar poten (1 aan elke kant) per segment (onderdeeltje). Miljoenpoten zijn opruimers van de natuur, ze zien er een heel pak vredelievender uit. Zij hebben 2 paar poten per segment (4 in totaal, 2 links en 2 rechts).
- Ga op zoek naar 1 pissebed, 1 slak en 1 spin. (loupepotje)
Wist je dat een slak zowel mannelijk als vrouwelijk is? En dat de pissebed familie is van de krab? Het is een schaaldier en ze hebben kieuwen aan de onderkant van het achterlichaam. En denk je dat spinnen insecten zijn?
- Verzamel in een eierdoosje een natuurelement in de volgende 6 kleuren: paars, geel, oranje, blauw, groen en wit
- Vorm een voedselketting. De eerste leerling is een blad. De volgende neemt een hand vast van 'het blad' en zegt de naam van een dier dat 'het blad' eet (= planteneter). De volgende is een dier dat deze planteneter eet (= vleeseter eerste orde). Kan je steeds verder gaan naar grotere roofdieren? Zo vorm je een ketting. En wat gebeurt er als het laatste dier van de ketting sterft? Kom jullie ketting voorstellen aan de jury. (Er staat een voorbeeldje op de achterzijde)
- Ga op zoek naar de struik met de zwevende blaadjes en laat zelf eens een blaadje zweven. Let op: de blaadjes zijn rood in de herfst, maar groen in de lente! Kom je jouw zwevende blaadje tonen aan de jury?

Hoe meet ik de hoogte van een boom?

1. Zoek twee rechte stokjes van gelijke lengte.
2. Hou het ene stokje horizontaal voor je oog.
3. Het andere stokje hou je loodrecht hiertegen.
4. Loop voor –of achteruit tot het verticale stokje de boom schijnbaar volledig bedekt.
5. Meet nu de afstand van je voeten tot de boomstam (A) en tel hiervan de afstand van je ogen tot de grond bij (B).
6. Nu weet je hoe hoog de boom precies is. (C)

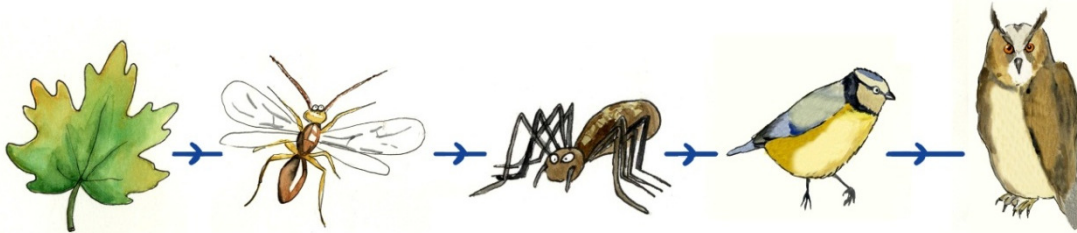


De zwevende blaadjes van de Kornoelje

Heb je de Kornoelje gevonden? Als je de blaadjes heel voorzichtig dwars op de nerven uit elkaar trekt, blijven de 2 stukken aan elkaar hangen door kleine onzichtbare draadjes. Dit zijn de nerven. Van op een afstand lijkt het alsof het onderste stukje zweeft.

Kan jij ook zo'n blaadje doen zweven? Let op: de blaadjes zijn groen in de lente en rood in de herfst.

Een voorbeeld van een voedselketting. Zoek jij een andere?



Voor ongeveer 24 pannenkoeken

Is de tijd om? Kleur dan jouw aantal muntstukken en reken uit hoeveel je kan kopen:

1	2	3	4	5	6	7	8	9	10	24 pannenkoeken:
80g	80g	80g	80g	80g	80g	80g	80g	80g	80g	800g zelfrijzende bloem
12g	12g	12g	12g	12g	12g	12g	12g	12g	12g	120g suiker
20cl	20cl	20cl	20cl	20cl	20cl	20cl	20cl	20cl	20cl	200 centiliter of 2 liter melk
0,5	0,5	0,5	0,5	0,5	0,5	0,5	0,5	0,5	0,5	Van 5 eieren
1	1	1	1	1	1	1	1	1	1	Aantal koffielepels Maïsolie

..... X (aantal muntstukken) =