

Eten en gegeten worden

Inleiding

Alle dieren en planten in het bos zijn met elkaar verbonden. Van de ene zijn er veel, van de andere veel minder, maar als er 1 soort verdwijnt kan de hele samenleving ineenstorten!

Opgave

Levensgemeenschap en voedselketen

Opdracht 1: Lees het tekstje eerst volledig door. Kies dan het juiste woord uit de rij en vul in op de stippellijnen:

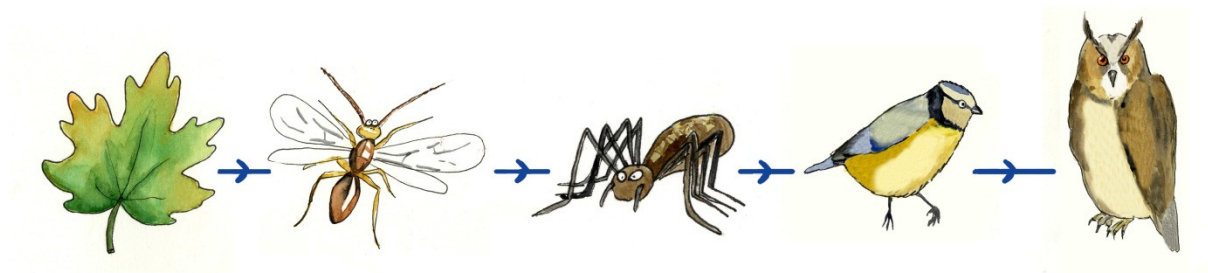
planten – levensgemeenschap – dieren – bomen

Het is duidelijk dat het bos meer is dan een verzameling: allerlei van groot tot klein horen er bij. Ook allerlei soorten struiken en planten hebben er hun plaats. Zij leven allen samen en vormen een Dit is het samenleven van bepaalde en dieren.

Opdracht 2: Lees de tekst aandachtig. Los daarna de vragen op.

Elke plant en diersoort oefent in de levensgemeenschap van het bos een eigen taak uit. De groene planten maken voedsel, de planteneters eten deze groene planten op, de vleeseters eten de planteneters,...

Voorbeeld: Bladeren vormen voedsel voor galwespen. Deze galwespen zijn een heerlijk hapje voor de spinnen. Die vormen dan weer voedsel voor de pimpelmezen. Deze kleine vogel vormt de prooi voor roofvogels, zoals de ransuil.



blad → galwesp → spin → pimpelmees → ransuil

Vul in:

Een voedselketen bestaat uit groene planten, en

Kan je de volgende dieren in een voedselketen plaatsen? Wie eet wie?
lieveheersbeestje – roofvogel – blad – merel – bladluis

.....
.....

Kan je zelf een voedselketen bedenken?

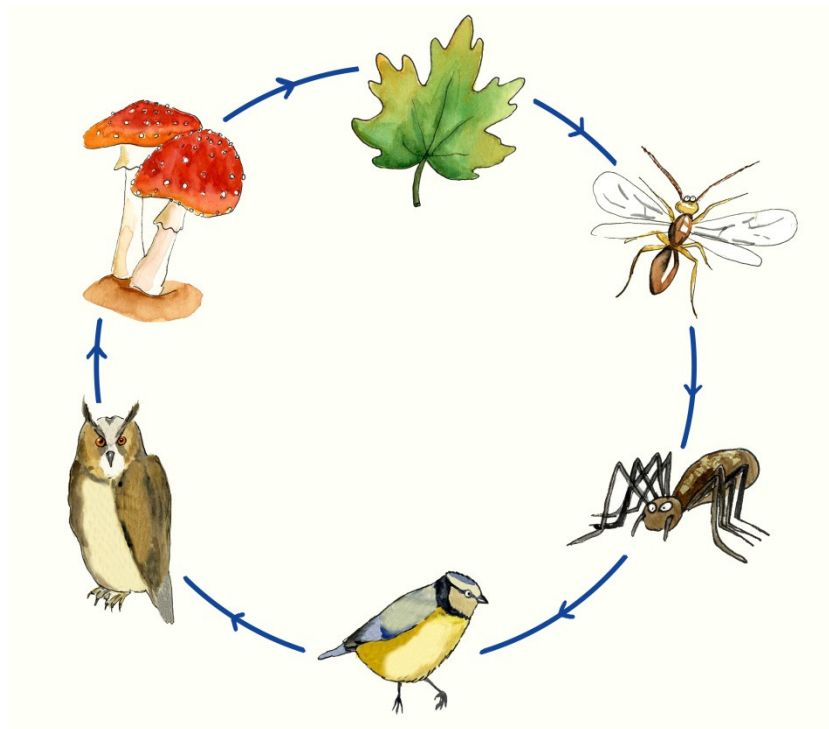
.....
.....

Voedselkringloop

De voedselketen heeft een begin en een einde. In de natuur volgt er echter op het einde telkens een nieuw begin. De rover gaat dood en zijn lichaam levert voedsel voor de opruimers (schimmels zoals paddenstoelen, bacteriën,...). Bij het afbreken komen mineralen vrij. Dit zijn belangrijke voedseldeeltjes voor groene planten. Op deze wijze wordt onze voedselketen gesloten. Dit noemen we een voedselkringloop.

Voorbeeld:

Bladeren – galwesp – spin – pimpelmees – ransuil – opruimers

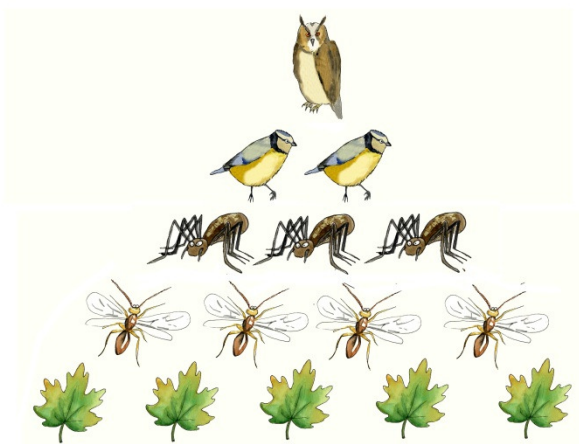


Opdracht 3: Maak zelf een voedselkringloop en zet hem in de juiste volgorde.

Voedselpiramide

Wellicht dacht je al dat één spin meerdere galwespen eet, één pimpelmees meer dan één spin eet en één ransuil meer dan een pimpelmees eet. De verhouding in hoeveelheid van iedere diersoort kunnen we voorstellen in een voedselpiramide.

Aan de top van de piramide staat het grootste dier. Hier is dit de ransuil. Het kleinste dier staat onderaan. Hier is dit de galwesp. Hoe groter het dier, hoe meer kleine diertjes het opeet.



Voedselweb

Eenzelfde diersoort wordt door verschillende andere dieren gegeten. Als deze verschillende relaties vormen nu een voedselweb. Kan je op internet een voorbeeld van zo'n web vinden? Of misschien kan je er wel zelf een bedenken? Teken je voedselweb hieronder.

